



# Дачный календарь на 2023 год

КУЛЬТУРЫ	ФЕВРАЛЬ	МАРТ	АПРЕЛЬ	МАЙ	ИЮНЬ	ИЮЛЬ	АВГУСТ	СЕНТЯБРЬ	ОКТАБРЬ	НОЯБРЬ	ДЕКАБРЬ
----------	---------	------	--------	-----	------	------	--------	----------	---------	--------	---------

## НЕБЛАГОПРИЯТНЫЕ «ЗАПРЕЩЕННЫЕ ДНИ» ДЛЯ ПОСЕВА, ПОСАДКИ И ПЕРЕСАДКИ ОВОЩНЫХ, ПЛОДОВЫХ И ДЕКОРАТИВНЫХ КУЛЬТУР

18-21	6-8, 17-19, 20-22	5-7, 14-15, 19-20	4-6, 11-13, 18-19	4-5, 7-9, 17-18	3-6, 16-17	1-2, 15-16, 28-30, 31	1, 14-16, 25-26, 28-30	13-15, 22-24, 27-29	12-14, 18-20, 26-28	12-14, 16-17, 26-28
-------	-------------------	-------------------	-------------------	-----------------	------------	-----------------------	------------------------	---------------------	---------------------	---------------------

## БЛАГОПРИЯТНЫЕ ДНИ ДЛЯ ПОСЕВА СЕМЯН, ПОСАДКИ-ПЕРЕСАДКИ И УБОРКИ НА ХРАНЕНИЕ ОСНОВНЫХ КУЛЬТУР

АРБУЗ, ОГУРЕЦ, КУКУРУЗА	21-22	1-3, 13, 28, 30	9, 17, 25-27	4, 15, 22-24, 15, 22-24	1-3, 19-20, 1-3, 9-10, 14-15, 19-20		5-7, 9-11, 14-16, 24-26, 29-30	2-3, 6-8, 11-14, 20-22, 25-26	<p><b>КРАСНЫМ</b> цветом выделены дни посева и посадки</p> <p><b>ЗЕЛЕНЫМ</b> — дни пикировки, посадки рассады и саженцев</p> <p><b>СИНИМ</b> — дни уборки урожая на длительное хранение</p> <p><b>Секрет хорошего урожая:</b> Использовать только качественный посевной материал, адаптированный под климат нашего региона, и выдерживать правила агротехники для каждой культуры от А до Я.</p>			
БАКЛАЖАН, ДЫНЯ, ТЫКВА, КАБАЧОК, ПАТИССОН	11, 21-22	1-3, 10, 13, 28, 30	5, 9, 17, 25-27	2-4, 15, 22-24, 15, 22-24, 29-31	1-3, 19-20, 1-3, 9-10, 14-15, 19-20		5-7, 9-11, 14-16, 24-26, 29-30	2-3, 6-8, 11-14, 20-22, 25-26				
ПЕРЕЦ СЛАДКИЙ, ТОМАТ, ФИЗАЛИС	16, 21-22, 24-26	1-3, 15, 24-25, 28, 30	9, 11, 17, 21-22, 25-27	15, 17, 22-24, 29-31	1-3, 9-10, 14-15, 19-20	9-10, 13-15, 18-22, 28-29	5-7, 9-11, 14-16, 24-26, 29-30	2-3, 6-8, 11-14, 20-22, 25-26				
ПЕРЕЦ ЖГУЧИЙ, ЛУК-ПОРЕЙ	22-24, 28	1-3, 13, 22-23, 26-28	9, 22-27	22-24	1-3, 9-10	9-10, 13-15, 18-22, 28-29	5-7, 9-11, 14-16, 24-26, 29-30	2-3, 6-8, 11-14, 20-22, 25-26				
ЗЕМЛЯНИКА	22-24, 28	1-3, 13, 26-28, 30	9, 17, 22-27	15, 17, 22-24	1-3, 9-10, 16, 19-20, 28-30	8, 15, 26-27	3-4, 9-14, 22-24	10, 18-20				
КАПУСТА, СПАРЖА	11, 21-22, 24-26	1-3, 10, 13, 24-25, 28, 30	5, 9, 17, 21-22, 25-27	2-4, 15, 17, 22-24, 9-10, 15, 17, 22-24, 29-31	1-3, 19-20, 1-3, 9-10, 14-15, 19-20, 27-30	7-8, 11-13	5-7, 9-11, 14-16, 24-26, 29-30	2-3, 6-8, 11-14, 20-22, 25-26				
КАРТОФЕЛЬ		19-17	8-13, 22	7-10, 17, 22-24, 29-31	1-3, 6-7		9-11, 14-16, 24-26, 29-30	2-3, 6-8, 11-14, 20-22, 25-26				
ЛУК	11, 14-18, 26	3, 11-17, 25, 30	8-12, 22, 27	7-10, 17, 24	13	13-15, 18-22, 28-29	5-7, 9-11, 14-16, 24-26, 29-30	2-3, 6-8, 11-14, 20-22, 25-26				
СЕЛЬДЕРЕЙ, МОРКОВЬ, СВЕКЛА, ПЕТРУШКА	12, 14-18, 26	9-13, 15-17, 25, 30	8-9, 12, 16-17, 22, 27	4, 9-10, 13-15, 17, 24, 31, 17, 24, 31	3, 9-10, 14-15		5-7, 9-11, 14-16, 24-26, 29-30	7-8, 12-13, 16-18, 21-24				
РЕДИС, РЕДЬКА, РЕПА	12, 14-18, 26	3, 9-13, 15-17, 25, 30	8-12, 16-18, 22, 27	4, 9-10, 13-17, 24, 31	3, 6-7, 14-15, 28	9-13	3-7, 5-7, 9-11, 14-16, 24-26, 29-30	2-3, 6-8, 11-14, 20-22, 25-26				
ФАСОЛЬ, БОБЫ, ГОРОХ	11, 21-22, 24-26, 28	1-5, 10, 13, 24-28, 30	5, 9, 17, 21-27	2-4, 15, 22-24, 29-31, 22-26, 29-31	1-3, 19-20, 27-30, 1-3, 9-10, 14-15, 19-20	7-8, 11-13, 13, 15, 18-22, 28-29	5-7, 9-11, 14-16, 24-26, 29-30	2-3, 6-8, 11-14, 20-22, 25-26				
ЧЕСНОК			8-11, 18, 22, 25-27, 5, 7-13, 16-17, 21-22, 25-26 (для ярового)	7-10, 2-10 (для ярового)		9-10, 13-15, 26-29	5-7, 9-11, 14-16, 24-26, 29-30	2-3, 6-8, 11-14, 20-22, 25-26, 4-5, 8-10, 20, 24, 28, 1, 4-10, 13-14, 16-20, 22-24 (для озимого)		1-2, 5-7, 15-19, 29-30, 11-13, 15-17 (для озимого)		
ЦВЕТЫ, ЗЕЛЕНЬ, САЛАТ (на подоконнике)	11, 16, 18, 21-22, 24-26, 28	1-6, 10, 13, 17, 24-28, 30-31	1-5, 9, 11, 17, 21-30	1-4, 10, 15, 22-24, 28-31	1-3, 15, 19-20, 27-30	7-8, 23-25, 27	3-4, 14, 19-24	3, 10		20-21, 24-26	16-18	14-15

## БЛАГОПРИЯТНЫЕ ДНИ ДЛЯ ПОСАДКИ ПЛОДОВО-ЯГОДНЫХ КУЛЬТУР

ЯБЛОНЯ, ГРУША, ВИШНЯ, СЛИВА		24-25	8-13, 21-22	4, 7-10, 17, 31	6-7, 14-15, 28	11-13	7-9, 21, 24, 26, 28	3-5, 17, 20, 24	Посадка 1-3, 5-7 Прикопка саженцев для посадки весной 15-21, 29-30
МАЛИНА, СМОРОДИНА, КРЫЖОВНИК, РЯБИНА		26-30	5, 9, 17, 22-27	2-4, 15, 20-24, 30-31	1-2, 10, 19-20, 27-30	8, 15, 23-27	4, 19-24	10, 16-20, 27-29	
ОБЛЕПИХА, ШИПОВНИК		24-25	2-4, 9-11, 21-22	1-2, 7-8, 28-23	1-2, 10, 19-20, 27-30	11-13, 21-23, 27-29	7, 9, 17-19, 22-23, 25-26	4-5, 18-21	

## БЛАГОПРИЯТНЫЕ ДНИ ДЛЯ ПРОВЕДЕНИЯ АГРОТЕХНИЧЕСКИХ РАБОТ

Пикировка рассады	11, 16-18, 26	9-10, 15-17, 25	12-13, 17	9-10	6-7, 14-15	11-13					
Обрезка (омолаживание), формирование (прищипка)	11, 16-19	9-10, 15-20	12-17	9-15, 17-18	6-11, 14-15	5-8, 11-15	3-8, 13-14				
Обработка от вредителей и болезней	12-15	11-15, 17-19	8-11, 14-15	7-8, 11-12, 15-18	7-9, 11-13, 16	5-6, 9-10, 13-15	2-3, 6-8, 11-14				

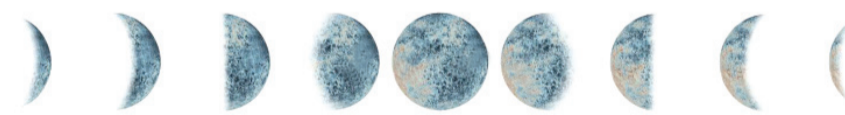
Наталья ФОМИНА

Лунный месяц обычно делят на четыре основные фазы:

☑ первая – начинается с новолуния, когда Луна совершенно не видна на небосводе, и продолжается до появления тонкого серпа – полумесяца. Выпуклой стороной он должен «смотреть» направо;

☑ вторая – от уже широкого растущего месяца до полнолуния. То есть до того момента, когда на небе появится большая круглая Луна;

## Луна



☑ третья – от полнолуния до полумесяца, «смотрящего» выпуклой стороной влево;

☑ четвертая – от тонкого месяца, напоминающего букву «С», до новолуния. То есть вновь до полного исчезновения Луны с неба.

Каждая из фаз длится в среднем неделю. В первые две фазы Луну называют растущей, а во вторые – убывающей.

Считается, что Луна способна оказывать влия-

ние на все живое на Земле. На растения в том числе. Поэтому в садово-огородных делах многие предпочитают пользоваться лунным календарем.

Так, например, некоторые ученые считают, что Луна может управлять не только океанскими приливами, но и грунтовыми водами. Поэтому перекапывать грядки рекомендуется перед новолунием – тогда в почве меньше влаги. Советуют это еще и потому, что лунный свет благотворно влияет на

рост растений, сорняков в том числе. А вот полная ночная темнота перед новолунием останавливает их разрастание. Сажать и пересаживать что-либо в этот период нежелательно. На растущую Луну обычно сажают все то, что растет над землей – помидоры с огурцами например. А на убывающую то, что под землей – картошку, морковь и другие культуры.

Но если отклониться от астрономии, астрологии и рассуждений о том, насколько же Луна на самом деле способна влиять на наш будущий урожай, то достаточно того, что использование дачниками лунного календаря как минимум приучает планировать свое время и садово-огородные дела.



Учредитель газеты: акимат области  
Собственник: ТОО «Saryagda аграрар»  
Директор –  
К.Ж. АБИЛДИНОВ

Заместитель директора – главный редактор газеты  
«Индустриальная Караганда» – О.В. МЯГКИХ  
Заместитель директора – Г.Ш. ЖУМАДИЛЬДИНОВА

АДРЕС РЕДАКЦИИ: 100009, г. Караганда,  
ул. Ермекова, 33. E-mail: indkrkd@mail.ru  
Сайт: www.inkaraganda.kz  
РНН 302000001249 БИН 000840001412  
Филиал АО «БанкЦентрКредит» в г. Караганда  
БИК КСВКЗКX Р/сч. (НИК) KZ06856000000008712 (KZT)

Редакция областной газеты  
**ИНДУСТРИАЛЬНАЯ  
КАРАГАНДА**

Члены редколлегии:  
Заместитель главного редактора – С.А. Песнев

Ответственный секретарь –  
А.Ф. Круглова

Регистрационное свидетельство №17803-Г от 23.07.2019 г.,  
выданное Комитетом информации  
Министерства информации  
и коммуникаций РК

ТЕЛЕФОНЫ:  
приемная - 43-57-78;  
зам. гл. редактора - 43-57-97;  
отв. секретарь - 43-58-10;  
реклама - 43-57-82, 43-21-55.

ТЕЛЕФОНЫ  
КОРРЕСПОНДЕНТОВ:

Ф.Е. Кижигаев, Н.А. Фомина - 43-46-20;  
С.А. Шиль - 43-35-09;  
С.А. Свич - 43-47-05;  
К.П. Васильев - 43-50-42.  
интернет-редакция - 43-57-76.

Выходит по вторникам, четвергам и субботам, форматом D2.

Индекс - 65483.

Разовый подписной тираж - 3972 экз.

Объем 4 печатных листа.

Распространяется по подписке и в розницу во всех городах и районах области.  
Отпечатано в ТОО «Типография «Арко»: г. Караганда, ул. Сапаява, 15.

В случае несвоевременной доставки газеты звоните по телефону: 8(771) 020 06 95.  
По вопросам подписки и реализации обращайтесь по телефонам: 8(778) 846 00 01, 8(705) 902 04 05.

Заказ 17

Опубликованные материалы не всегда отражают точку зрения редакции. Рукописи не рецензируются и не возвращаются.

Ответственность за достоверность сведений, содержащихся в публикациях газеты, в том числе в рекламе, несут авторы публикаций и рекламодатели.

☑ - публикация на правах рекламы При использовании материалов в СМИ гиперссылка на сайт inkaraganda.kz обязательна.